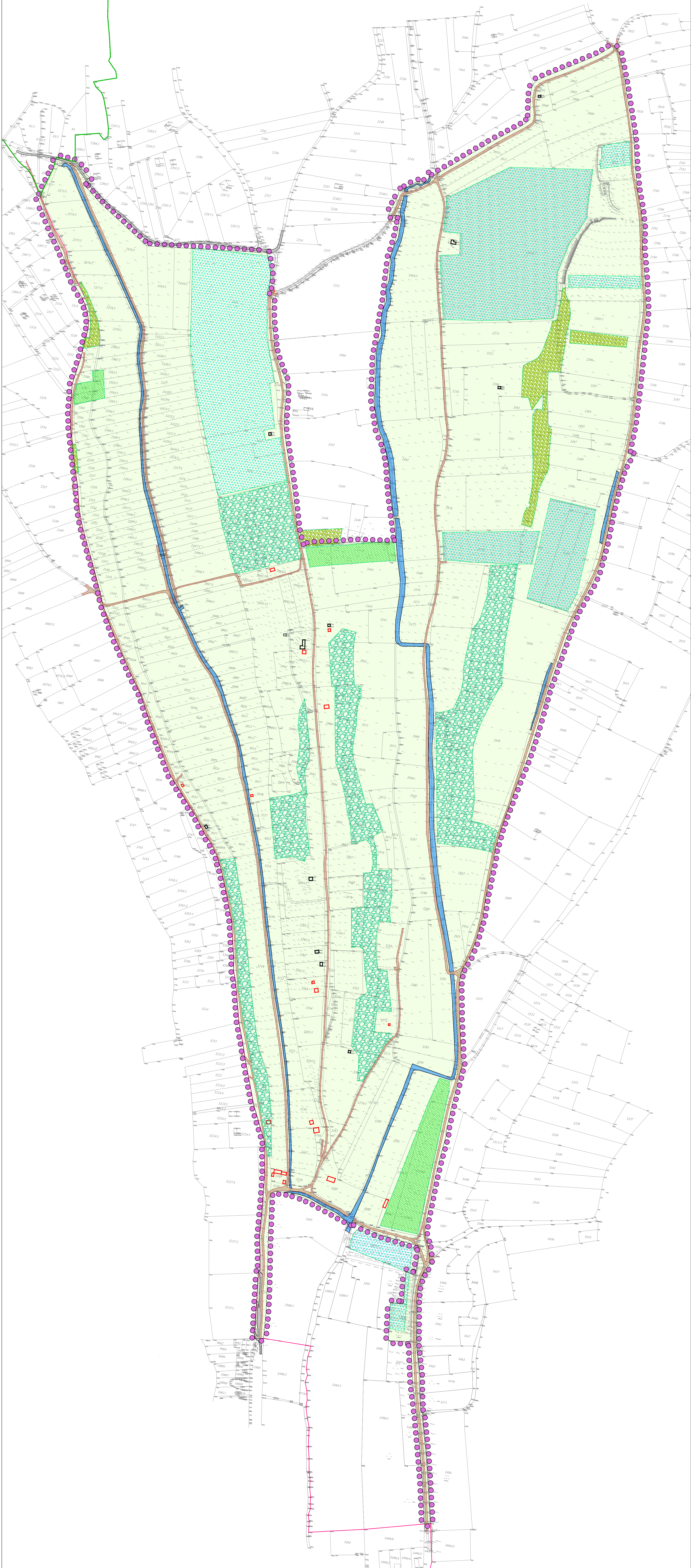
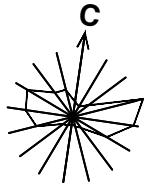
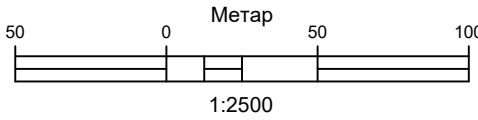


ПЛАН ДЕТАЉНЕ РЕГУЛАЦИЈЕ  
ЗА ТУРИСТИЧКО-УГОСТИТЕЉСКИ КОМПЛЕКС  
И ПРИСТУПНУ САОБРАЋАЈНИЦУ НА ПОТЕСУ  
"СЕЛЕУШ" У КО ИРИГ

- НАЦРТ -



ПОСТОЈЕЋА НАМЕНА ПОВРШИНА И ОБЈЕКТА

- ПОВРШИНЕ ПОД ОБЈЕКТИМА
- УКИНУТИ ОБЈЕКТ ВИСОКОГРАДЊЕ
  - НЕУКИНУТИ ОБЈЕКТ ВИСОКОГРАДЊЕ
  - ОПШТИНСКИ ПУТ
  - ПУТ ПОСУТ КАМЕНОМ
  - ЗЕМЉАНИ ПУТ

- ПОЉОПРИВРЕДНО И ОСТАЛО ЗЕМЉИШТЕ
- ВИНОГРАД
  - ВОЉЊАК
  - МЕШОВИТА ШУМА
  - ЖБУЊЕ, ШИКАРА, ГРМЉЕ
  - ОСТАЛО ПОЉОПРИВРЕДНО ЗЕМЉИШТЕ
  - ПОТОК

- ГРАНИЦА ОБУХВАТА ПЛАНА
- ГРАНИЦА ГРАЂЕВИНСКОГ ПОДРУЧЈА НАСЕЉА ИРИГ
- ГРАНИЦА НАЦИОНАЛНОГ ПАРКА "ФРУШКА ГОРА"

НОСИЛАЦ ИЗРАДЕ ПЛАНА	ОПШТИНА ИРИГ ОВЛАШЋЕНО ЛИЦЕ:	Печат и потпис:
ОБРАЂИВАЧ	ЈП ЗАВОД ЗА УРБАНИЗАМ ВОЈВОДИНЕ ДИРЕКТОР: ПРЕДРАГ КНЕЖЕВИЋ, дипл.правник ПОМОЋНИК ДИРЕКТОРА: мр ВЛАДИМИР ПИХЛЕР, дипл.инж.арх.	Печат и потпис:
НАЗИВ ПЛАНА	ПЛАН ДЕТАЉНЕ РЕГУЛАЦИЈЕ ЗА ТУРИСТИЧКО-УГОСТИТЕЉСКИ КОМПЛЕКС И ПРИСТУПНУ САОБРАЋАЈНИЦУ НА ПОТЕСУ "СЕЛЕУШ" У КО ИРИГ	
НАЗИВ КАРТЕ	ПОСТОЈЕЋА НАМЕНА ПОВРШИНА И ОБЈЕКТА	
ОДГОВОРНИ УРБАНИСТА	СВЕТЛАНА РЕКО, дипл. инж. арх.	Печат и потпис:
САРАДНИЦИ	МАРИЈА ЗЕЦ, мастер инж. саобр. БРАНКО МИЛОВАНОВИЋ, дипл. инж. мелио.	
Е - 2966	Размера: 1:2500	Датум: децембар 2025. год.
		Број листа: 1.